

Отключить переход компьютера на зимнее время

18.12.2011 | Опубликовано Forest_Ranger

Просмотров статьи: 1500; в среднем в сутки: 3

Текст заявки: Как отменить переход компьютера на зимнее время?

Недавно все мы столкнулись с проблемой отмены зимнего времени. Проблема заключается в том, что Windows знает дату перехода на зимнее и летнее время, а вот об отмене этого перехода система даже не догадывается. Поэтому часы Windows, перешедшие на зимнее время показывают на 1 час меньше реального времени. И у этой проблемы есть 2 варианта решения. Можно скачать специальное обновление для Вашей версии Windows по этой ссылке support.microsoft.com/kb/2570791/ru

Но есть и второй вариант решения проблемы. Нужно просто выбрать другой часовой пояс. Сейчас у меня установлен часовой пояс +3 Москва, Санкт-Петербург, Волгоград, а в связи с добавлением лишнего часа нужно выбрать часовой пояс +4. Я рассмотрю, как это сделать на примере Windows Vista.

Итак, кликните левой кнопкой мыши на значок часов (рис.1).

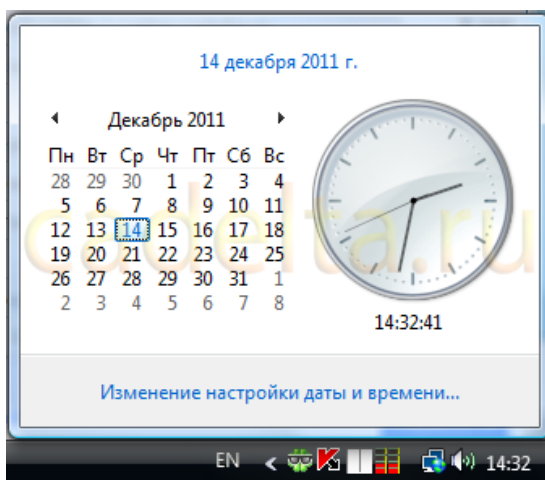
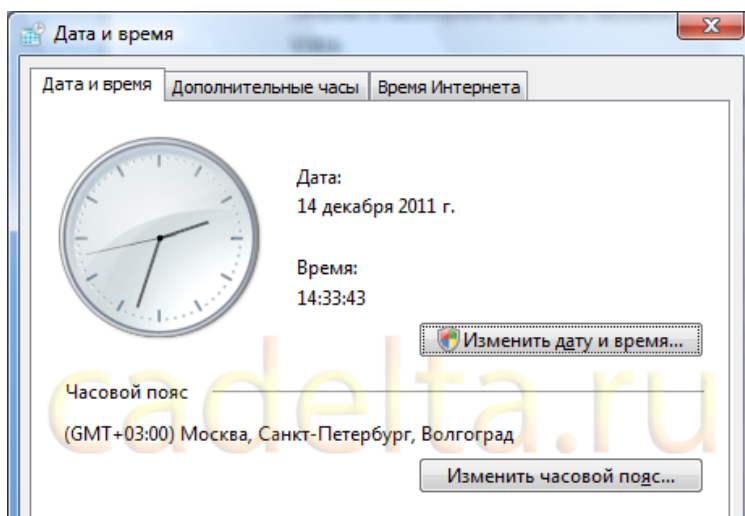


Рис. 1 Часы Windows

Кликните по надписи «Изменение настройки даты и времени» (рис.2).



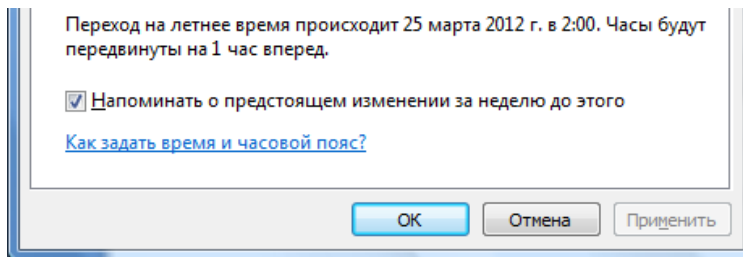


Рис.2 Дата и время

Здесь мы видим установленный часовой пояс +3. Конечно, можно воспользоваться кнопкой «Изменить дату и время» и просто перевести часы на 1 час вперед. Но не спешите это делать, Windows может определить, что время отображается некорректно и из благих побуждений переведет часы на 1 час назад, чтобы время на компьютере соответствовало часовому поясу. Поэтому мы изменим часовой пояс. Нажмите на кнопку «Изменить часовой пояс» (рис.3).

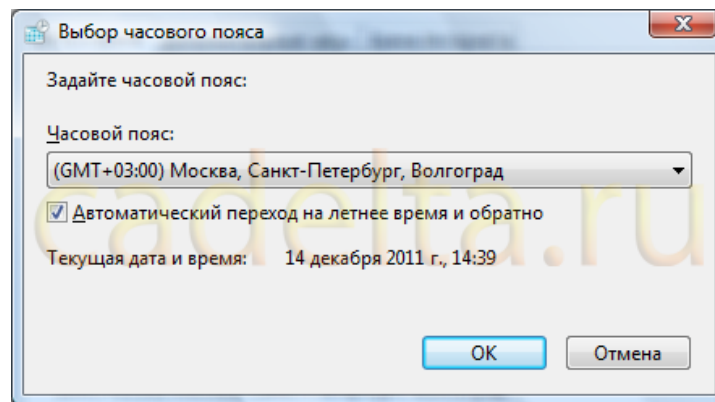


Рис. 3 Выбор часового пояса

Сначала снимите галочку около фразы «Автоматический переход на летнее время и обратно». А теперь выберите 1 из часовых поясов +4 (т.е. на 1 час больше) (рис.4).

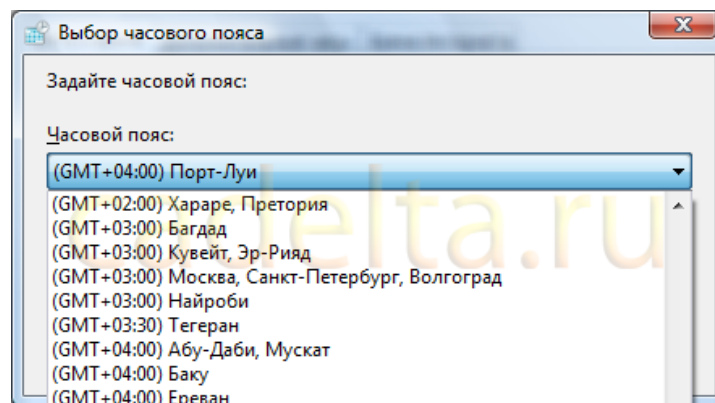


Рис.4 Изменение часового пояса

Я выбрал первый попавшийся на глаза часовой пояс +4 Порт-Луи. Нажмите Ок. После этого Windows автоматически переведет часы на 1 час вперед и проблема отмены перехода компьютера на зимнее время будет решена.